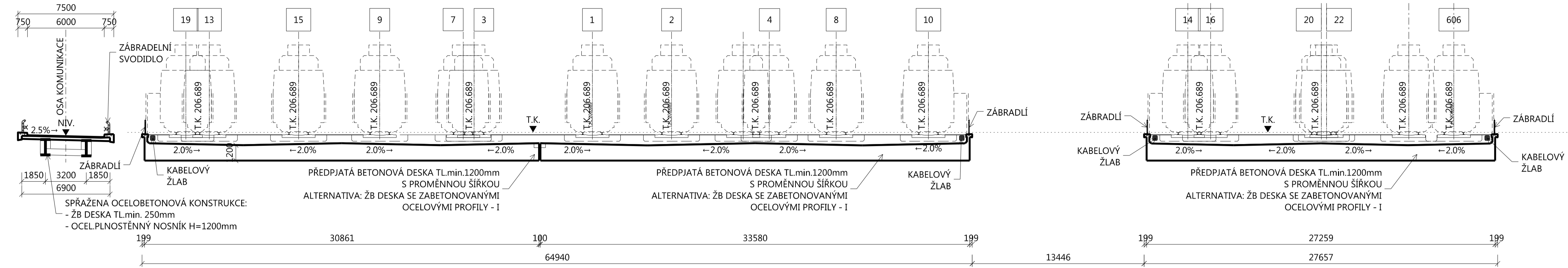


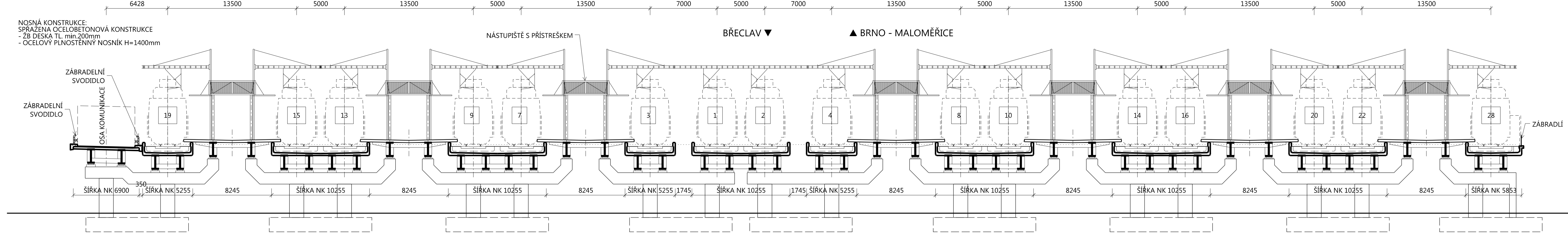
ŘEZ A-A - PŘÍČNÝ ŘEZ MOSTNÍMI OBJEKTY PŘES ŘEKU SVRATKA

M 1:200



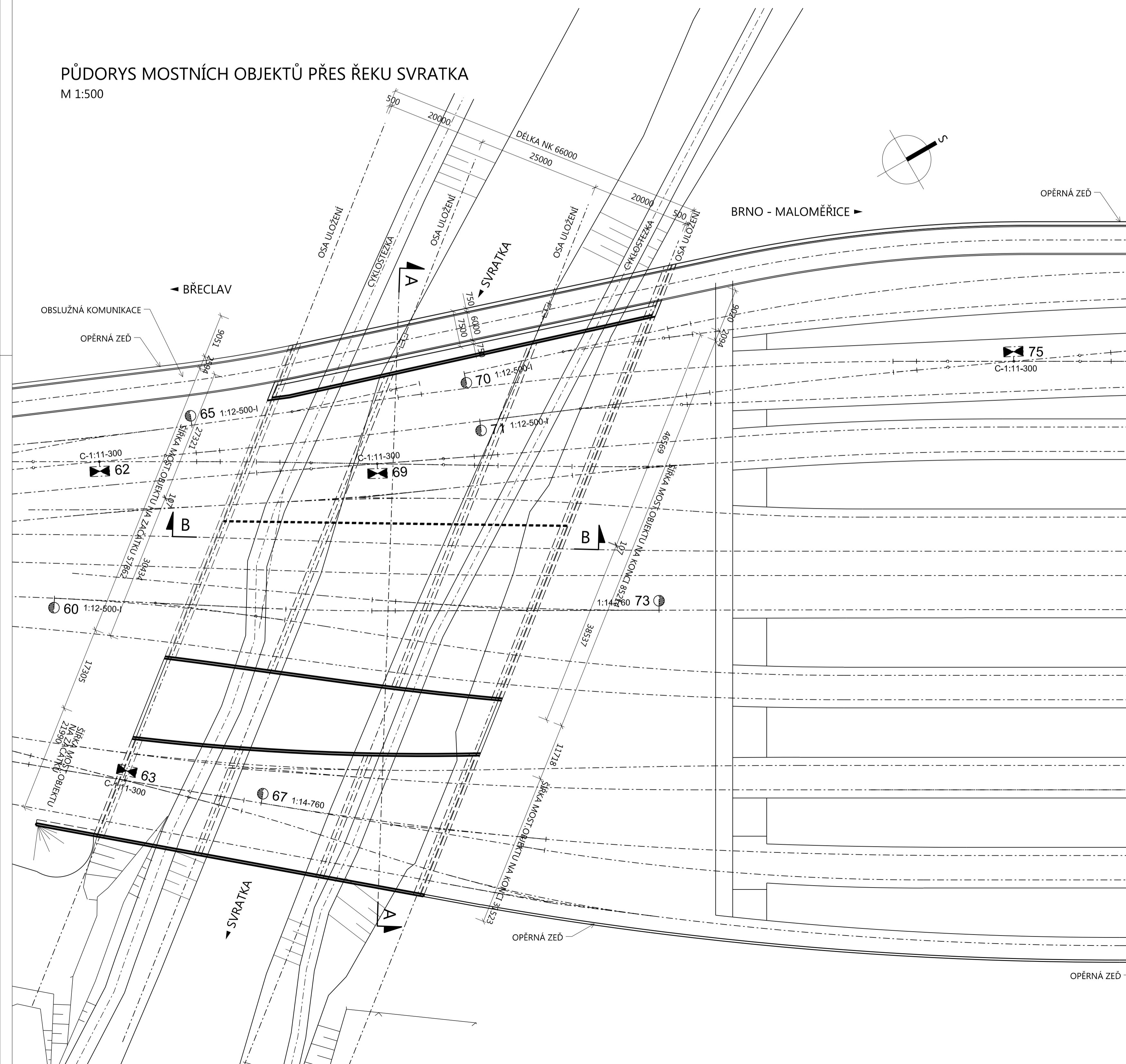
ŘEZ C-C - PŘÍČNÝ ŘEZ MOSTNÍM OBJEKTEM - BRNO HL.N.

M 1:200



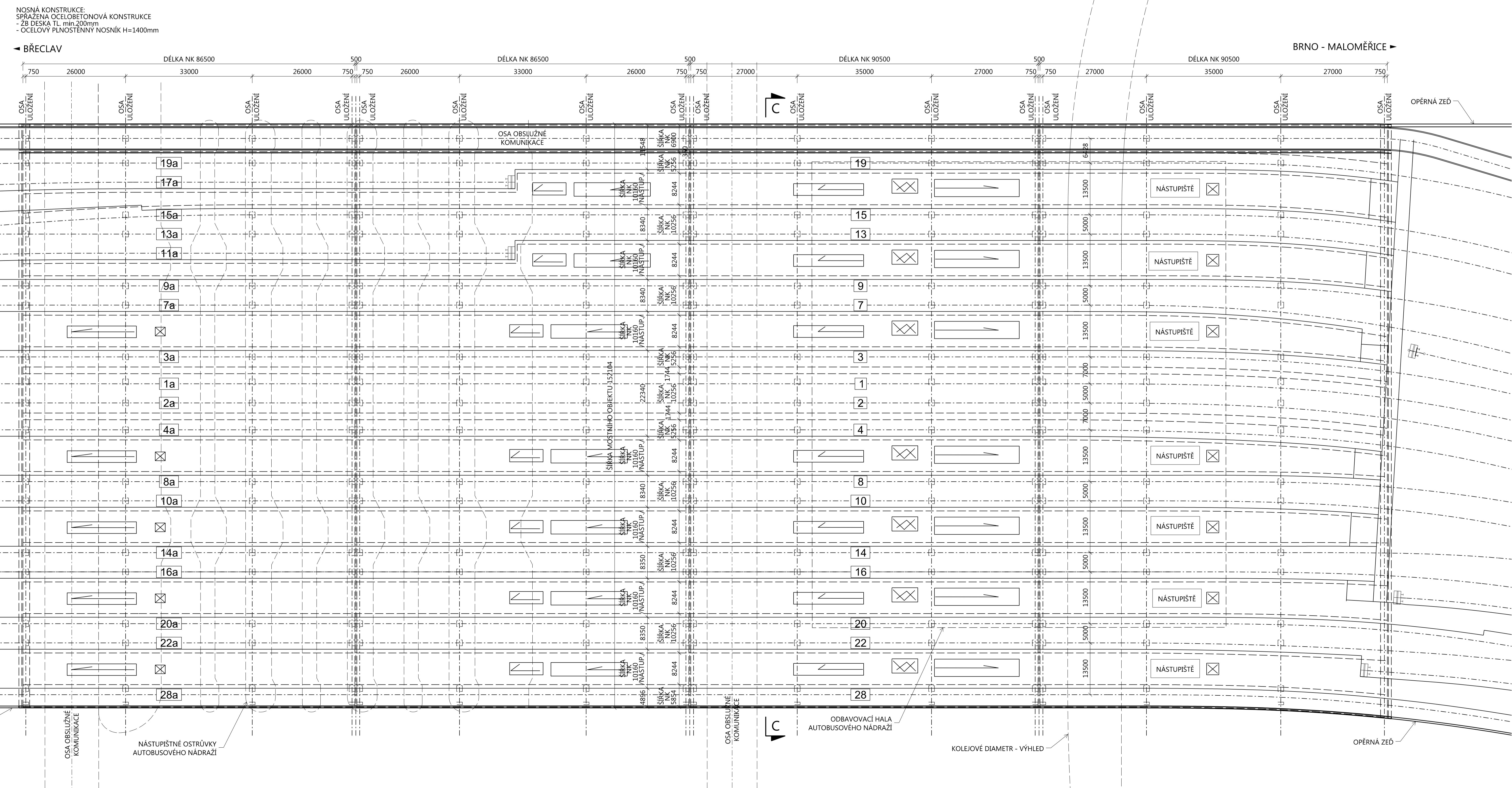
PŮDORYS MOSTNÍCH OBJEKTŮ PŘES ŘEKU SVRATKA

M 1:500



PŮDORYS MOSTNÍHO OBJEKTU - BRNO HL.N.

M 1:500



Doplňující údaje :

0	28.02.2014	první vydání	Ing. Kuczk	Ing. Hamplová	Ing. Babič
Rev.	Datum	Popis	v.r.	v.r.	v.r.
			Vypracoval	Kontroloval	Schválil
Objednatel: SPRÁVA ŽELEZNIČNÍ DOPRAVNÍ CESTY, státní organizace Dlažbová 110/3, CZ-110 00 Praha 1 web: www.szd.cz			SZDC		
Zhotovitel: IKP Consulting Engineers, s.r.o. Jankovcova 1037/49, 170 00 Praha 7 telefon: +420 255 733 111 fax: +420 255 733 605 e-mail: info@ikpce.com			IKP CONSULTING ENGINEERS		
Projekt: Dopracování variant řešení ŽU Brno			Císlo projektu: 112853		
Kraj: Jihomoravský Okres: Brno-město, Brno-venkov			V.P. (HIP): VP	Ing. Hartman	
Obsah: ČÁST F - DOPLŇUJÍCÍ DOKUMENTACE, ÚPRAVA TECHNICKÉHO ŘEŠENÍ VARIANTY A - REKA F.1 Úprava technického řešení varianty A - Reka			Datum: viz výše		
VÝKRESY ROZHODUJÍCÍCH MOSTNÍCH OBJEKTŮ Most přes řeku Svatka, Most Brno Hl. n.			Archiv: -		
			Formát: 14 A4		
			Mřížko: 1:200, 1:500		
			Část: F.1	Příloha: 006c	