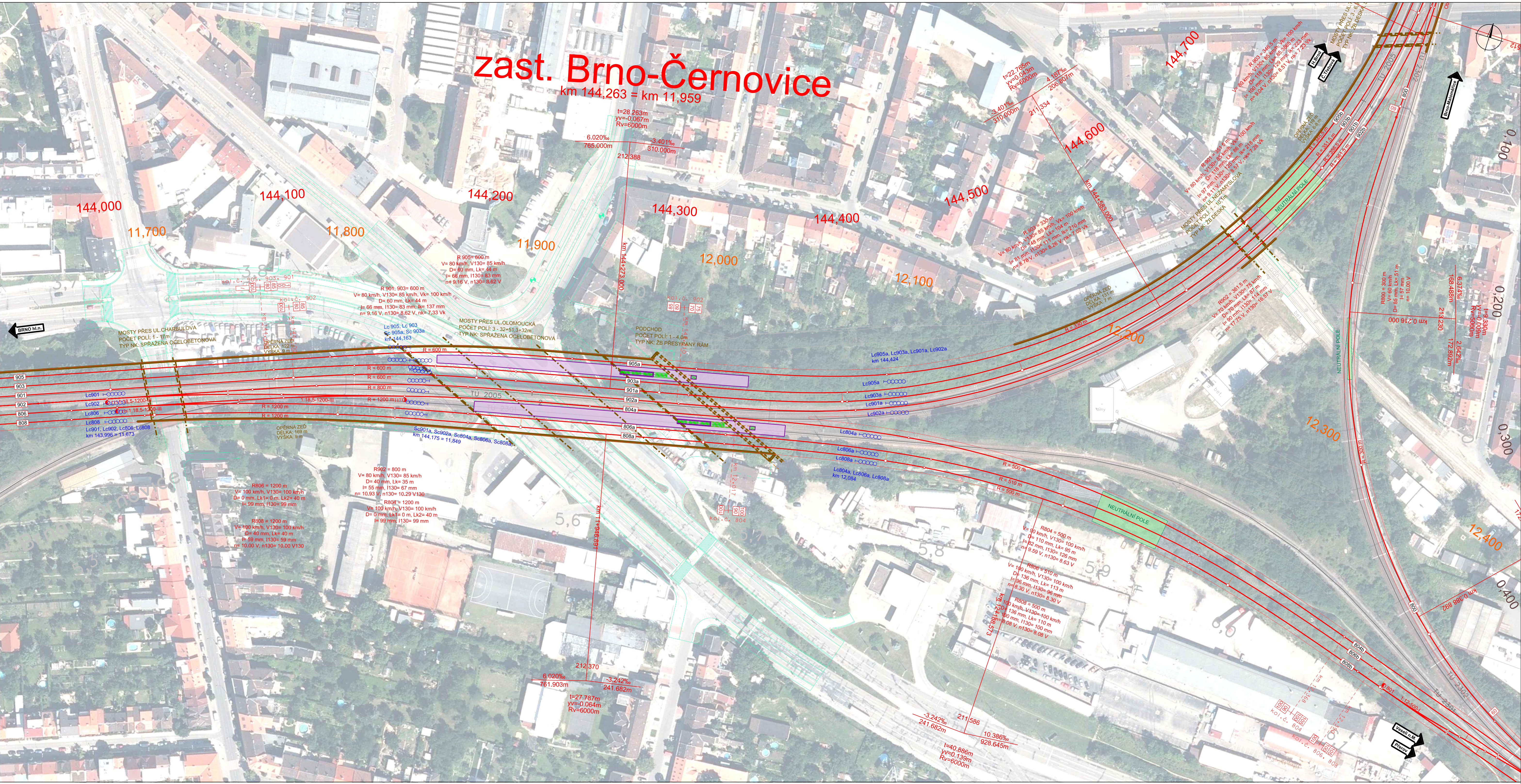


zast. Brno-Černovice

km 144,263 = km 11,959



Doplňující údaje :

LEGENDA

- koleje nové
- mosty, zdi
- stávající kolej
- stávající stav
- cizí stavby
- nástupiště
- neutrální pole TV

| | | | | | |
|------|------------|--------------|-------------------|--------------------|-----------------|
| 2 | 31.3.2014 | aktualizace | Ing. Hartman v.r. | Ing. Hamplová v.r. | Ing. Babič v.r. |
| 1 | 28.2.2014 | aktualizace | Ing. Hartman v.r. | Ing. Hamplová v.r. | Ing. Babič v.r. |
| 0 | 20.12.2013 | první vydání | Ing. Hartman v.r. | Ing. Hartman v.r. | Ing. Babič v.r. |
| Rev. | Datum | Popis | Vypracoval | Kontroloval | Schválil |

Objednatel : SPRÁVA ŽELEZNIČNÍ DOPRAVNÍ CESTY, státní organizace
 Dílčedělná 7/1003, CZ-110 00 Praha 1
 web: www.szdc.cz

Zhotovitel : IKP Consulting Engineers, s.r.o.
 Jankovcova 1037/49, 170 00 Praha 7
 telefon: +420 255 733 111
 fax: +420 255 733 605
 e-mail: info@ikpce.com

Projekt : **Dopracování variant řešení ŽU Brno**

Kraj: Jihomoravský | Okres: Brno-město, Brno-venkov

Obsah : ČÁST F – DOPLŇUJÍCÍ DOKUMENTACE, ÚPRAVA TECHNICKÉHO ŘEŠENÍ VARIANTY A - ŘEKA F.1 Úprava technického řešení varianty A - Reka

Situace úseku Brno hl.n. - Brno Černovice
 km 144,0 - 144,7

| | |
|-----------------|--------------|
| Číslo projektu: | 112853 |
| VP (HIP): | Ing. Hartman |
| Stupeň: | P |
| Datum: | viz výše |
| Archív: | - |
| Formát: | 8 A4 |
| Měřítko: | 1 : 1000 |
| Část: | F.1 |
| Příloha: | 004e |